

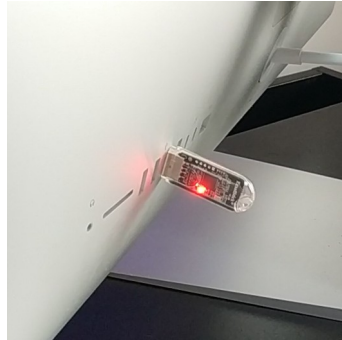
## 仿真键鼠 PC 版应用软件

2025.3

本软件需在配备蓝牙的笔记本电脑、台式电脑上使用。当本软件连接到插有“仿真键鼠”接收器的受控电脑上后，可将主控电脑上的任何键盘鼠标操作，直接映射到受控电脑上。

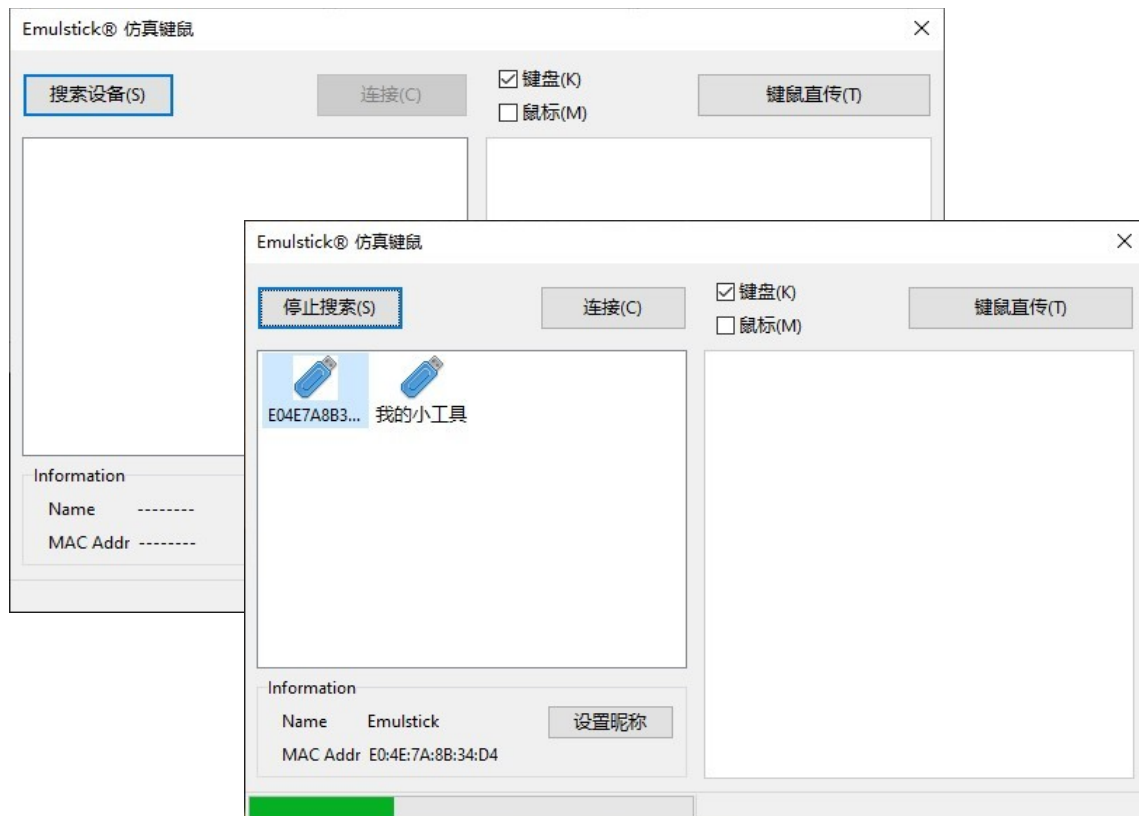
使用步骤：

1. 将“仿真键鼠”接收器，插到受控电脑的 USB 口。  
受控电脑支持 Windows、macOs、Linux 等各种系统，无须安装任何驱动软件。

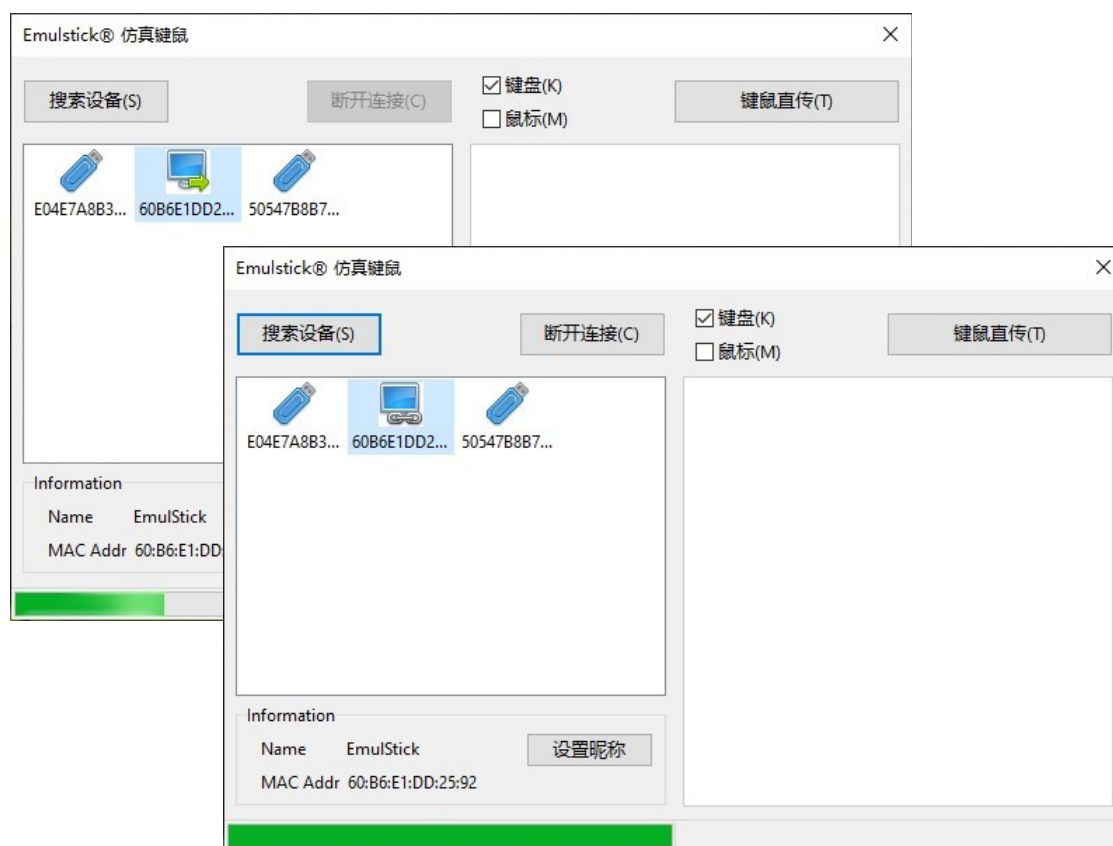


警告：接收器不要插在运行本软件的电脑上，不当操作可能会引起电脑键盘锁死。

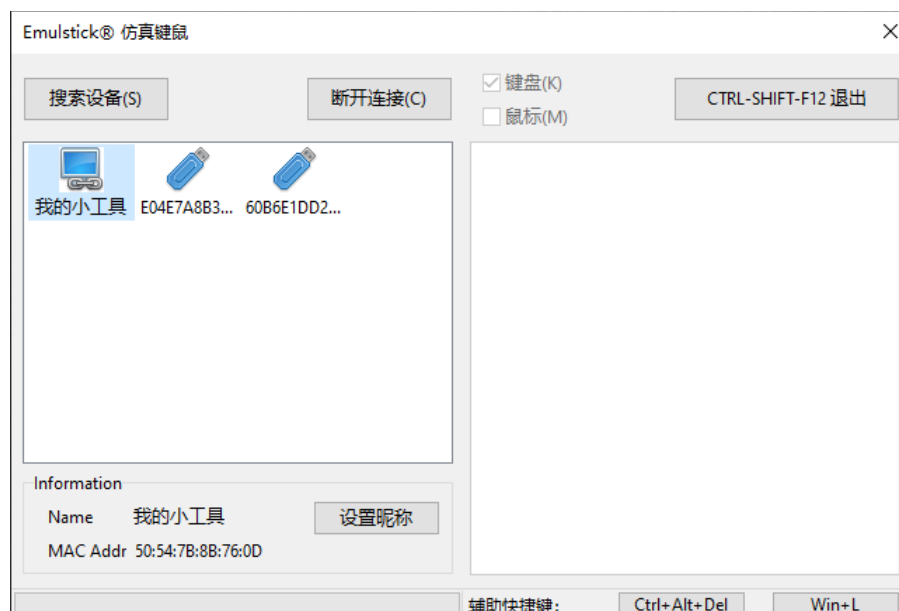
2. 在主控电脑打开本软件，点击“搜索设备”开始。  
如果无法搜索到接收器，请到：**本电脑-设置-设备-蓝牙和其他设备-添加蓝牙或其他设备，选择添加蓝牙设备，可借助电脑系统搜索附近的接收器。**  
发现“Emulstick”设备后，返回本软件重新搜索。



3. 选择一个接收器，按“连接”进行连接。连接后，也可按此按钮断开连接。  
下面信息栏可显示接收器信息，并可以为每个接收器设置别名，方便识别。



4. 连接后，选择勾选“键盘”或/和“鼠标”，启动“键鼠直传”。  
开启直传后，本机键盘/鼠标操作被拦截，直接通过接收器映射到被控电脑上。  
未连接时启用直传，仅演示功能。
5. 使用 **ctrl+shift+F12** 或 **ctrl+shift+~** 退出直传功能。  
当鼠标未开启直传时，也可点击按钮退出。
- 窗口底部有数个系统快捷键发送按钮。



## 6. 其他

- 软件主要控制按钮配备快捷方式，**alt+(x)**。
- 每当开启或恢复鼠标直传时，鼠标移动可能会有漂移。操作一次鼠标按键或滚轮，即可自动校准鼠标指针。
- 启用鼠标直传时，可按住 **Ctrl-Shift** 暂停鼠标直传，就能进行本机鼠标操作。
- 支持使用键盘控制鼠标，按住 **Ctrl-Shift+小键盘** 模拟鼠标操作。(79-鼠标左右键，2468 鼠标移动，5 调整移动速度，-+滚轮)。

仿真键鼠接收器自营店铺：<https://item.taobao.com/item.htm?id=624077986537>

本 PC 版软件下载链接：

<https://www.emulstick.com/files/EmulstickPc.zip>

<http://www.emulstick.net/files/EmulstickPc.zip>

其他安卓 App 官网下载链接：

仿真键鼠：<http://www.emulstick.net/files/EmulstickApp.apk>

仿真面板：<http://www.emulstick.net/files/Emulcustom.apk>

扫码本：<http://www.emulstick.net/files/BarcodeNotes.apk>

更多应用软件欢迎访问：

<http://www.emulstick.net>

<https://www.emulstick.com>